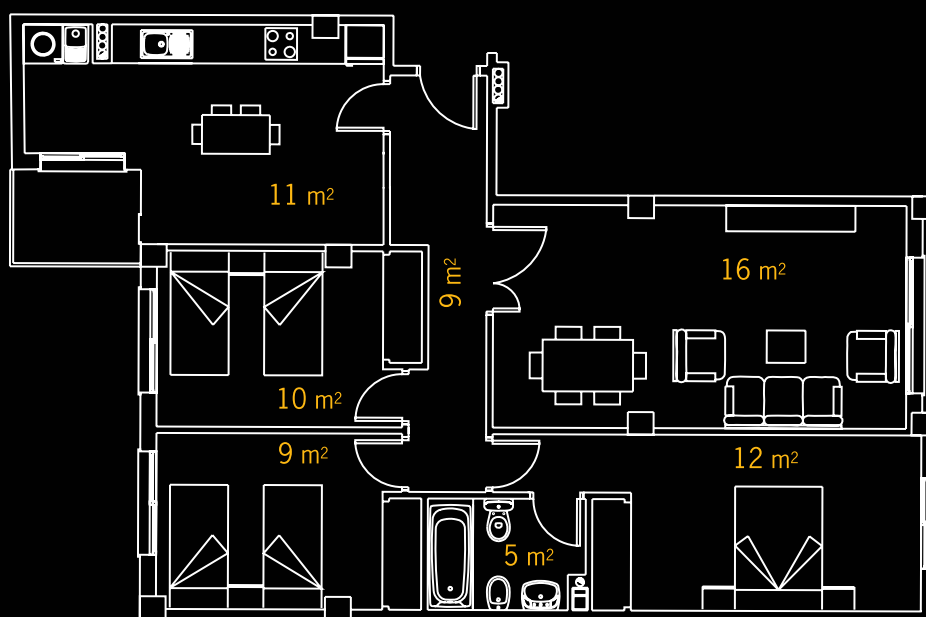


EJEMPLO DE CÁLCULO DE NECESIDADES DE UNA VIVIENDA TIPO M²

ZONA CLIMÁTICA CON COEFICIENTE DE 120 Kcal/m²
 PARA UNA ALTURA DE TECHO NO SUPERIOR A 2,80 m.



DEPENDENCIA	COEF.	M ²	NECESIDADES KCAL.	N.º ELEMENTOS	N.º RADIADORES	CONSUMO	REFERENCIA
Salón	120	16	1.920 Kcal.	13	1	1400 w	RC613CCC1
Cocina	120	11	1.320 Kcal.	9	1	990 w	RC609CCC1
Pasillo	120	9	1.080 Kcal.	7	1	770 w	RC607CCC1
Baño	120	5	600 Kcal.	5	1	500 w	SBC050
Dormitorio 1º	120	12	1.440 Kcal.	9	1	990 w	RC609CCC1
Dormitorio 2º	120	10	1.200 Kcal.	7	1	770 w	RC607CCC1
Dormitorio 3º	120	9	1.080 Kcal.	7	1	770 w	RC607CCC1
		72 m²	8.640 Kcal.	57	7	6,2 kw	

CONSUMO ESTIMATIVO PARA ESTA VIVIENDA

Con un funcionamiento medio de 12 horas diarias por dependencia a una temperatura entre 20 - 21° C, considerando que el consumo no será superior a 5 horas por dependencia, **el importe diario sería aproximadamente de 2,79 euros diarios.**

Estos datos se entienden bajo condiciones de aislamiento y orientación normales, con alturas no superiores a 2,80 m y en la zona climática determinada.
 Clima frío = coef. 120 kcal/m²